

Votre approche compte!

Être intentionnel dans votre approche pour prévenir ou réduire les comportements réactifs/expressions personnelles.

Développé par: Le groupe collaboratif sur les soins de courte durée du STCO (Behavioural Supports in Acute Care Collaborative)



Behavioural Supports Ontario
Soutien en cas de troubles du comportement en Ontario



Votre approche compte!

Réduisez les distractions

Présentez-vous à chaque fois

Utilisez un ton calme

Utilisez des phrases simples

Validez les émotions

Soyez adaptif et créatif

Souriez (avec vos yeux!)

Utilisez des repères visuels

Prenez votre temps

Expliquez étape par étape

Être intentionnel dans votre approche peut prévenir ou réduire les comportements réactifs / expressions personnelles.

Contactez-nous
✉ provincialBSO@nbrhc.on.ca
🌐 brainxchange.ca/BSO
🐦 @BSOprovOffice

brainXchange
Behavioural Supports Ontario
Soutien en cas de troubles du comportement en Ontario

Complétez le sondage!

Que sont les comportements réactifs/expressions personnelles ?



- Associés à la démence, à la santé mentale complexe, à la toxicomanie et/ou à d'autres troubles neurologiques.
- Des mots ou des actions qui sont une forme de communication significative, souvent en réponse à des besoins non satisfaits.
- Résultat de changements dans le cerveau pouvant affecter l'humeur, le jugement, la perception et la mémoire et/ou des changements dans l'environnement de la personne

(Société Alzheimer du Canada, 2019; Soutien en cas de trouble du comportement en Ontario, s.d.).



Comportements réactifs / Expressions personnelles



4 Expressions vocales (répétitives)	
<input type="checkbox"/> Pleurer	<input type="checkbox"/> Questionner
<input type="checkbox"/> Grogner	<input type="checkbox"/> Demander
<input type="checkbox"/> Fredonner	<input type="checkbox"/> Soupirer
<input type="checkbox"/> Gémir	<input type="checkbox"/> Répéter des mots
<input type="checkbox"/> Autre :	

5 Expressions motrices (répétitives)	
<input type="checkbox"/> Frapper	<input type="checkbox"/> Grincer des dents
<input type="checkbox"/> Collecter/Amasser	<input type="checkbox"/> Faire les cent pas
<input type="checkbox"/> Se déshabiller	<input type="checkbox"/> Secouer
<input type="checkbox"/> Explorer/Rechercher	<input type="checkbox"/> Se bercer
<input type="checkbox"/> Gigoter	<input type="checkbox"/> Fouiller
<input type="checkbox"/> Autre :	

6 Expression sexuelle à risque	
<input type="checkbox"/> Faire des commentaires sexuellement explicites	
<input type="checkbox"/> Se masturber en public	
<input type="checkbox"/> Toucher les parties génitales d'une autre personne	
<input type="checkbox"/> Toucher une autre personne, excluant les parties génitales	
<input type="checkbox"/> Autre :	

7 Expression verbale à risque	
<input type="checkbox"/> Insulter	<input type="checkbox"/> Blasphémer
<input type="checkbox"/> Crier	<input type="checkbox"/> Menacer
<input type="checkbox"/> Autre :	

8 Expression physique à risque	
<input type="checkbox"/> Mordre	<input type="checkbox"/> Coup de poing
<input type="checkbox"/> Étrangler les autres	<input type="checkbox"/> Pousser
<input type="checkbox"/> S'agripper	<input type="checkbox"/> Griffer
<input type="checkbox"/> Tirer les cheveux	<input type="checkbox"/> S'automutiler
<input type="checkbox"/> Frapper	<input type="checkbox"/> Taper
<input type="checkbox"/> Coup de pied	<input type="checkbox"/> Cracher
<input type="checkbox"/> Pincer	<input type="checkbox"/> Lancer
<input type="checkbox"/> Autre :	

(Groupe de travail DOS, 2019)

Rencontrez José!

Appelle-moi José!

Ma femme Marla et moi étions mariés pendant 53 ans et partageons 4 enfants et 7 petits-enfants!

Je parle l'espagnol et le français.

Je suis un comptable retraité.

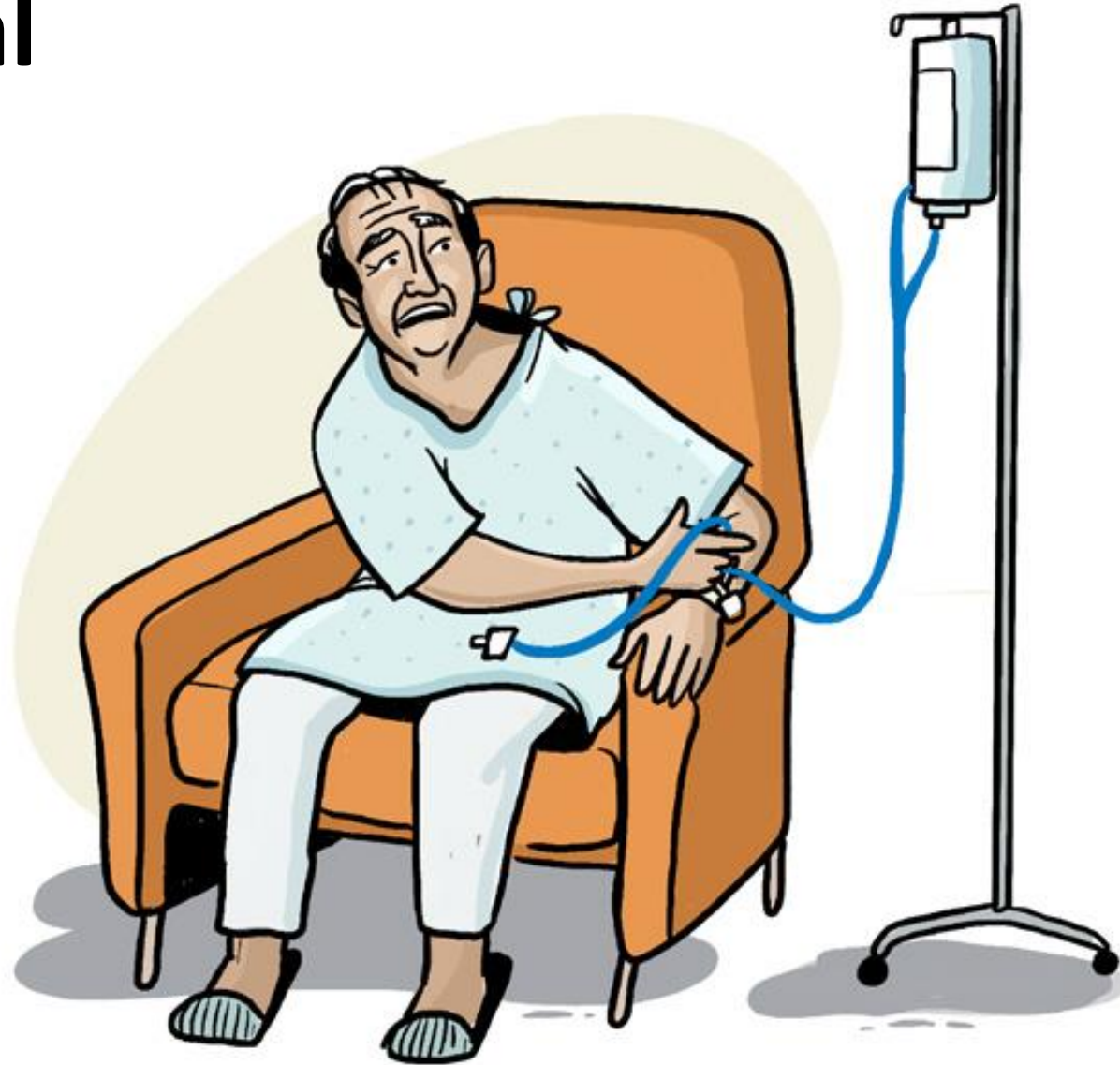
J'aime danser la salsa!

Tenir le chapelet m'apporte du confort.

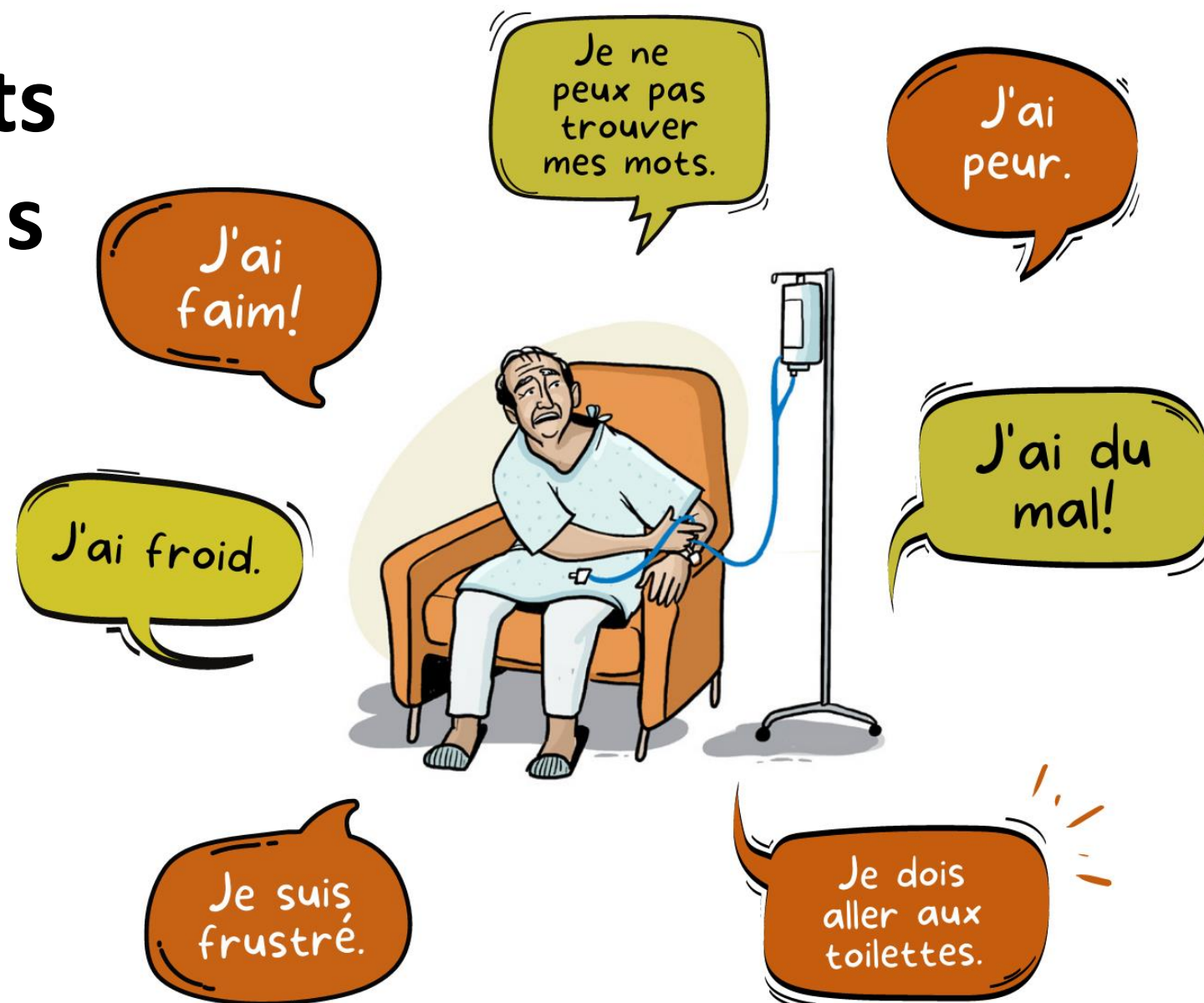
J'aime écouter la musique espagnole!



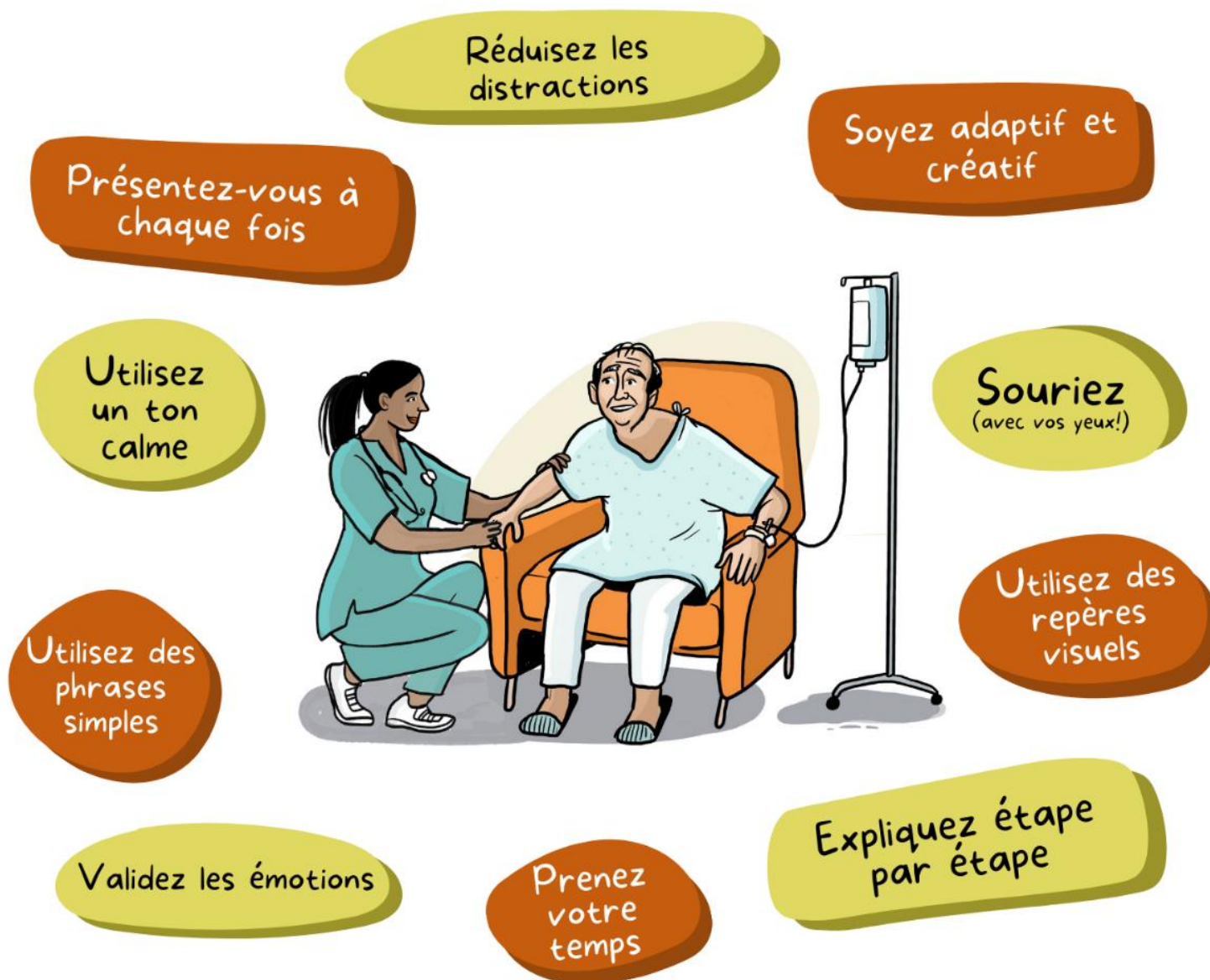
José à l'hôpital



Les comportements de José ont un sens



Votre approche compte

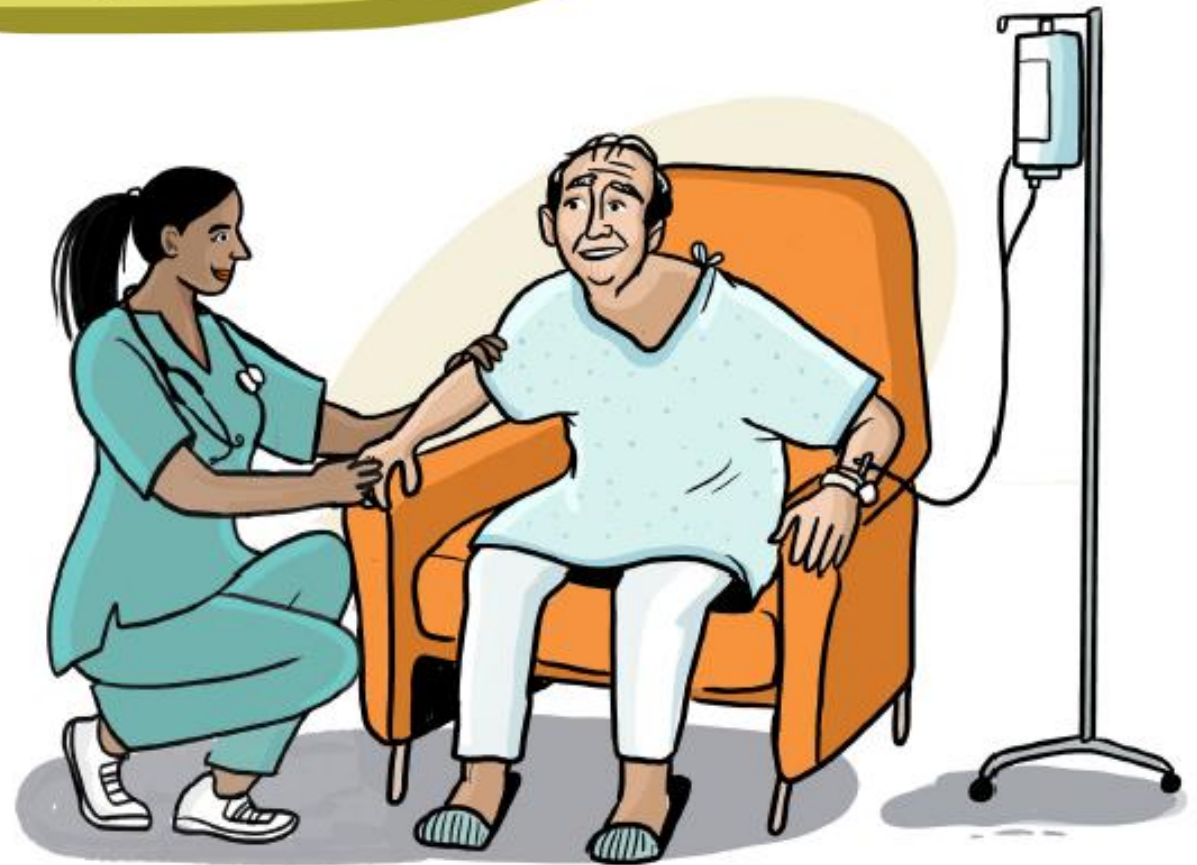


À mesure que vous vous approchez

Réduisez les distractions

Présentez-vous à chaque fois

Souriez
(avec vos yeux!)



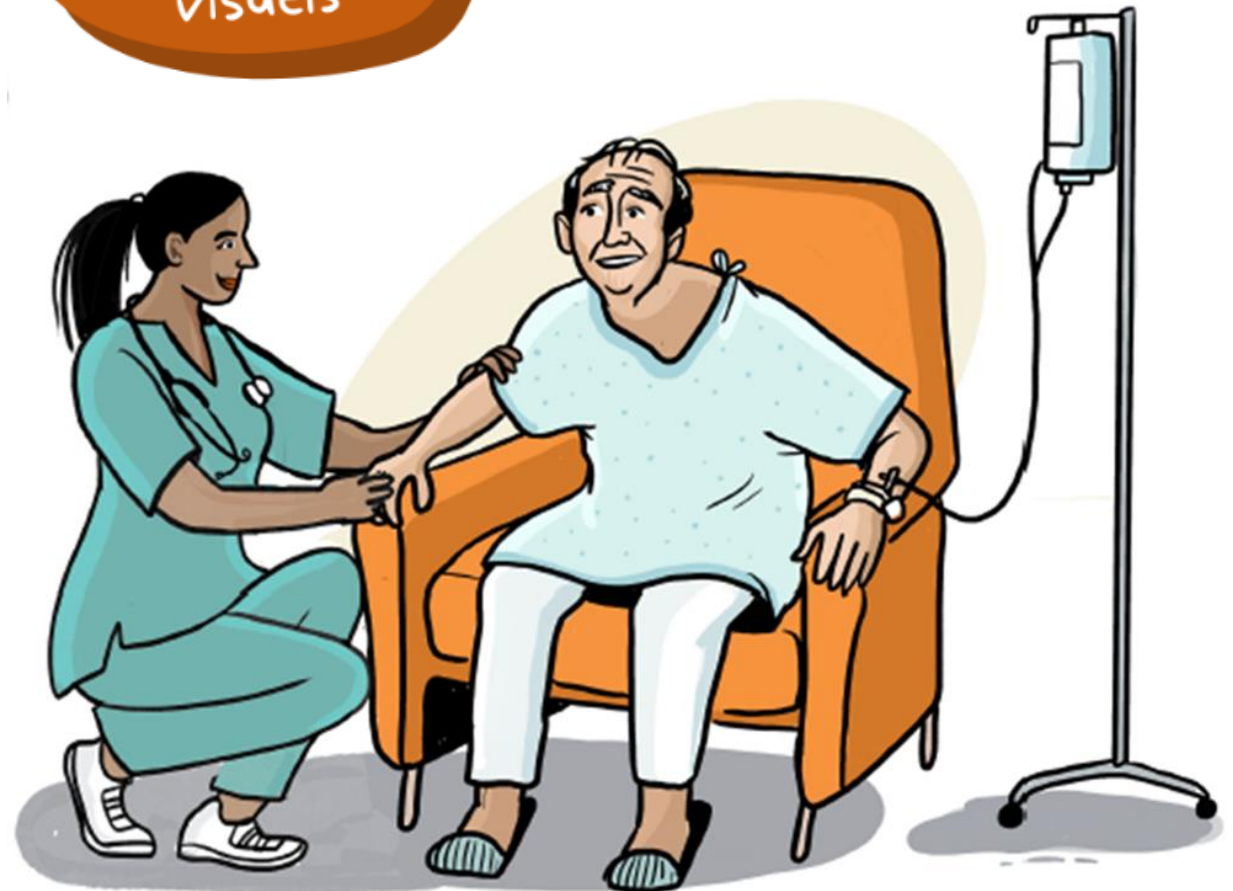
Bien communiquer

Utilisez
un ton
calme

Utilisez des
phrases
simples

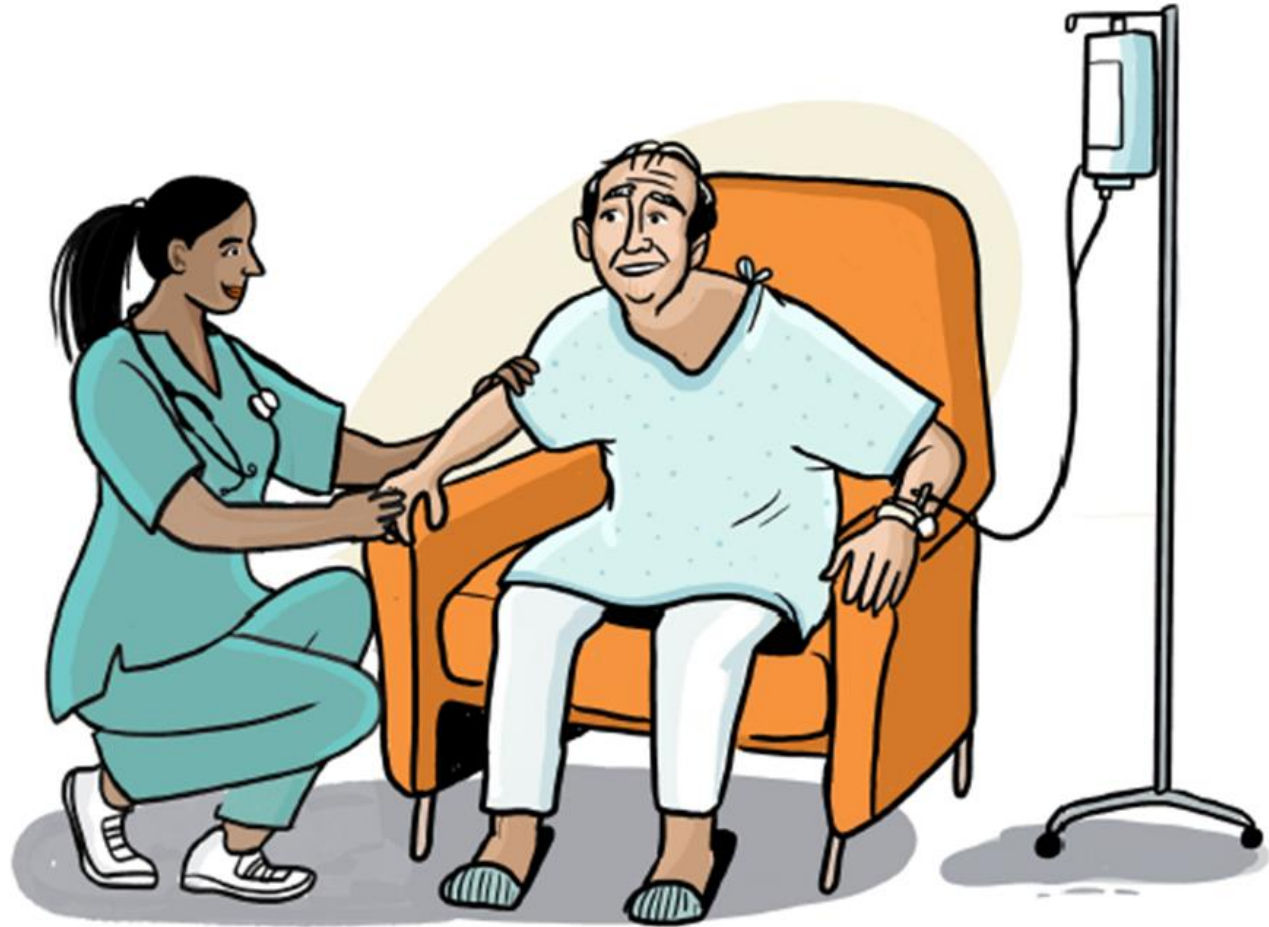
Utilisez des
repères
visuels

Expliquez étape
par étape



Validation

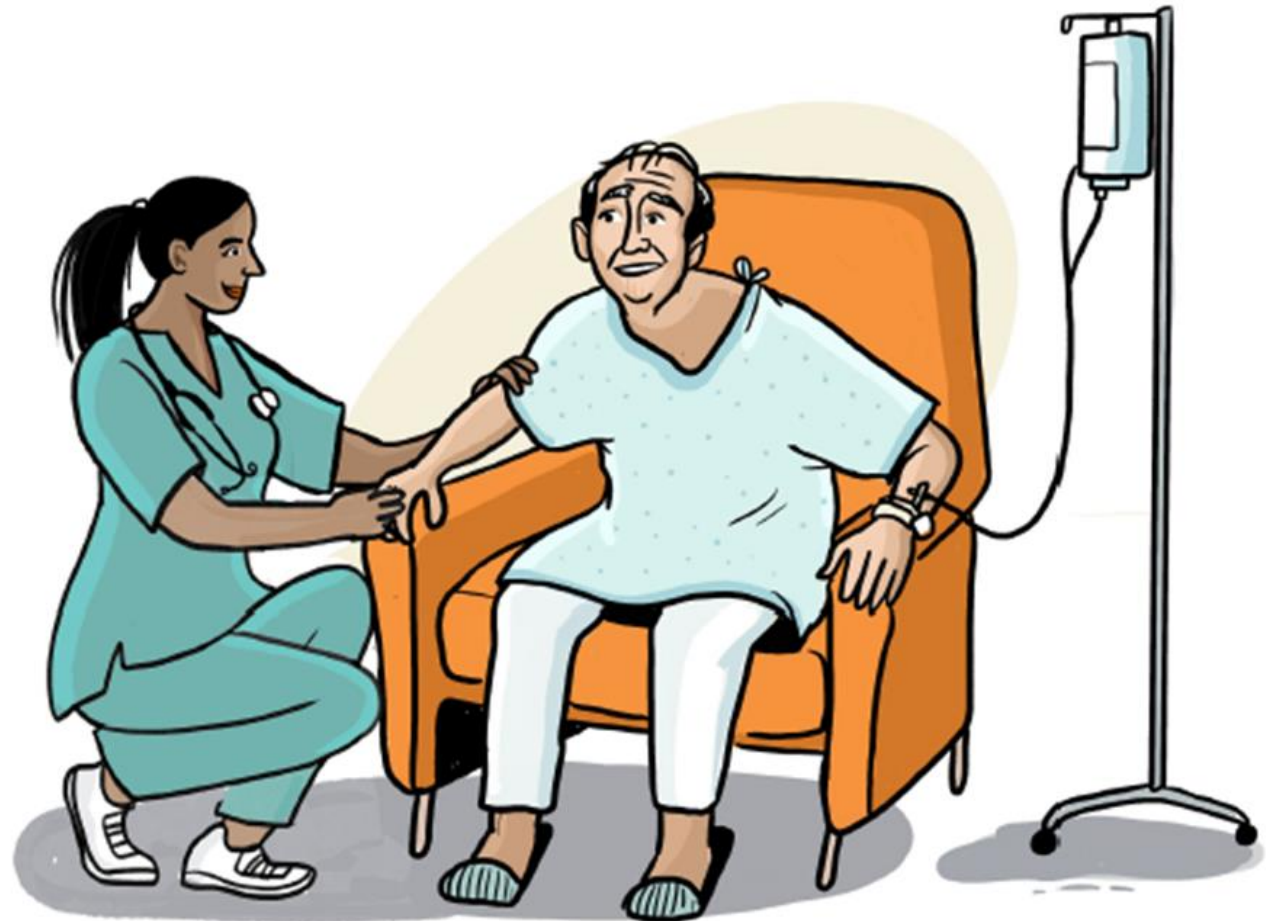
Validez les émotions



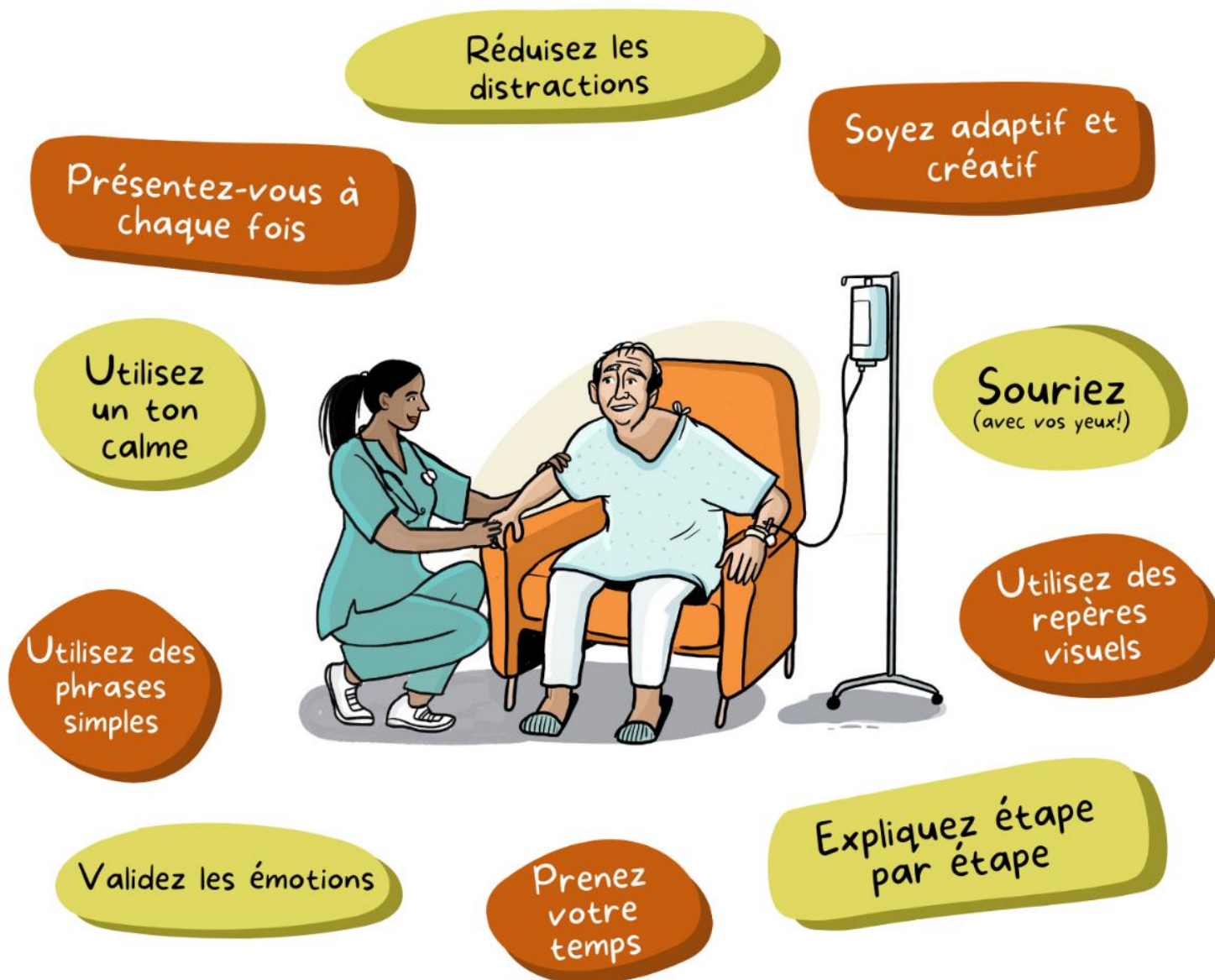
La partie difficile et amusante !

Soyez adaptif et
créatif

Prenez
votre
temps



Votre approche compte



Adapter votre approche

Mets de la musique espagnole

Présentez-vous à chaque fois

Réduisez les distractions

Soyez adaptif et créatif

Évaluer et traiter la douleur

Enveloppes José dans une couverture chaude

Utilisez un ton calme

Souriez (avec vos yeux!)

Aidez régulièrement aux toilettes

Offres José son breuvage et ses collations préférées

Utilisez des phrases simples

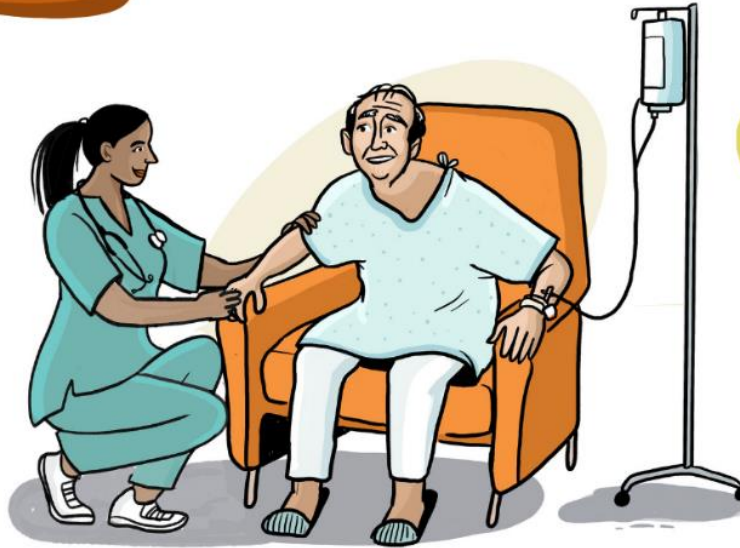
Utilisez des repères visuels

Engagez José dans une activité significative

Validez les émotions

Prenez votre temps

Expliquez étape par étape



Réflexion et Application



En pensant aux patients que vous avez soignés récemment, y a-t-il quelqu'un qui a des comportements réactifs ?

- Quelles approches verbales et non verbales avez-vous utilisées ?
- Quelle a été la réponse ?
- Comment pourriez-vous partager ces approches réussies avec le reste de l'équipe ?

Avez-vous des suggestions, des trucs qui vous aident à vous souvenir d'être intentionnel dans votre approche (à la fois verbale et non verbale) avant d'interagir avec vos patients ?



Vous voulez en savoir plus ?

 brainxchange.ca/BSO

Inventaire des supports d'éducation et de formation comportementales (BETSI)

- Délire, démence et dépression chez les personnes âgées
- Méthodes DementiAbility
- Modules d'apprentissage en ligne sur les bases de la gériatrie
- Approches persuasives douces (APD)
- VIVRE le parcours de la démence
- Premiers soins en santé mentale pour les aînés
- Programme d'apprentissage et de développement P.I.E.C.E.S.™
- Toi d'abord!
- Communications de validation



Nous voulons vos commentaires !

- Utilisez le code QR sur l'affiche « Votre approche compte ! » pour donner vos commentaires sur l'affiche et le code QR ci-dessous pour donner votre opinion sur la session d'aujourd'hui.
- Vos commentaires confidentiels seront ajoutés à ceux des autres et seront fournis au groupe collaboratif sur les soins de courte durée du STCO. Cela nous aide à connaître la valeur de ce type d'éducation et aidera à informer les futures mises à jour.

Votre approche compte!

Réduisez les distractions

Préentez-vous à chaque fois

Soyez adaptif et créatif

Utilisez un ton calme

Souriez (avec vos yeux)

Utilisez des phrases simples

Utilisez des repères visuels

Validez les émotions

Prenez votre temps

Expliquez étape par étape

Être intentionnel dans votre approche peut prévenir ou réduire les comportements réactifs / expressions personnelles

Contactez-nous
provincialeso@brhco.on.ca
brainxchange.ca/BSO
@BSOprovOffice

brainXchange
Behavioural Supports Ontario
Soutien en cas de troubles du comportement en Ontario



En conclusion

Bureau de coordination provincial de BSO

✉ provincialBSO@nbrhc.on.ca

🖱 brainxchange.ca/BSO

🐦 @BSOprovOffice

Développé par: Le groupe collaboratif sur les soins de courte durée du STCO
(Behavioural Supports in Acute Care Collaborative)

Publié: Juin 2022



Behavioural Supports Ontario
Soutien en cas de troubles du comportement en Ontario

brainXchange

Références

- Alzheimer Society of Canada. (2019). *Dementia and Responsive Behaviours*. https://alzheimer.ca/sites/default/files/documents/conversations_dementia-and-responsive-behaviours.pdf
- Behavioural Supports Ontario. (n.d.). *Responsive Behaviours/Personal Expressions*. <https://brainxchange.ca/Public/Special-Pages/BSO/Responsive-Behaviours-Personal-Expressions>
- DOS Working Group. (2019). *Behavioural Supports Ontario-Dementia Observation System (BSO-DOS®) Resource Manual: Informing Person and Family-Centred Care through Objective and Measurable Direct Observation Documentation*. Behavioural Supports Ontario. <https://brainxchange.ca/Public/BSO/Files/DOS/BSO-DOS-Resource-Manual-FINAL-May-2019.aspx>
- Kitwood, T. (1997). *Dementia Reconsidered: The Person Comes First*. Open University Press.
- McCormack, B., & McCance, T. (Ed.). (2017). *Person-Centred Practice in Nursing and Health Care: Theory and Practice* (2nd ed.). Willey Blackwell.
- Registered Nurses' Association of Ontario. (2015). *Clinical Best Practice Guidelines Person- and Family-Centred Care*. https://rnao.ca/sites/rnao-ca/files/FINAL_Web_Version_0.pdf
- Registered Nurses' Association of Ontario. (2016). *Clinical Best Practice Guidelines Delirium, Dementia and Depression in Older Adults: Assessment and Care* (2nd ed.). https://rnao.ca/sites/rnao-ca/files/bpg/RNAO_Delirium_Dementia_Depression_Older_Adults_Assessment_and_Care.pdf

